

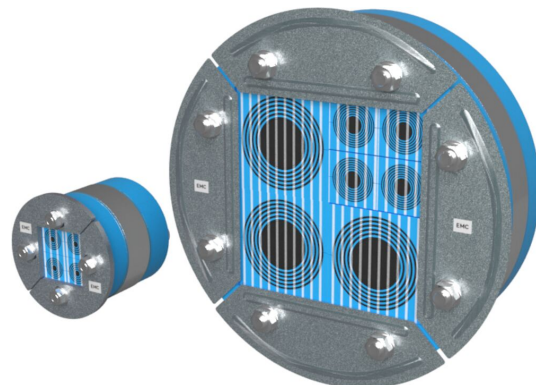


# Roxtec R EMC

Passaggio circolare EMC, per la sigillatura di cavi e tubi multipli, con ottimo coefficiente di riempimento.

Roxtec R EMC è un passaggio per cavi e tubi che garantisce la compatibilità elettromagnetica. Il passaggio è progettato per essere installato in manicotti conduttivi (acciaio inossidabile AISI 316 o alluminio).

La compressione è integrata nel telaio e garantisce la sigillatura per espansione. È possibile scegliere tra moduli Roxtec ES per la schermatura elettromagnetica o moduli PE per la protezione dai disturbi condotti. I moduli sono adattabili a cavi e tubi di dimensioni differenti e possono essere utilizzati anche come scorta. Utilizza il tester Roxtec EC per ottenere un'indicazione delle prestazioni elettriche delle installazioni degli attraversamenti di cavi Roxtec BG™ o ES.



- Compatto
- Facilità di manutenzione e controllo

## Caratteristiche



Resistenza al fuoco



A tenuta stagna



A tenuta di gas



Protezione EMI

## Struttura dell'installazione



Metallo

## Tipo di montaggio



Manicotto esistente

## Ratings e certificati

### Fuoco

- CLASSE A secondo IMO 2010 FTP Code
- Classificazione E/EI secondo EN 13501
- Classificazione F/T secondo UL 1479
- CLASSE H secondo IMO 2010 FTP Code + curva del carico di incendio

### Tenuta

- Gas: 2,5 bar (catastrofico)
- Acqua: 4 bar (catastrofico)

### Supporti

- Schermatura elettromagnetica
- Equalizzazione di potenziale

## Dimensioni telaio

mm/kg

Le varianti di telaio seguenti rappresentano una selezione limitata. Per la gamma completa di telai e configurazioni, visita [roxtec.com](https://www.roxtec.com).

Titolo	Spazio di riempimento	Dimensioni apertura Ø	Peso	Art. Nr.
R 75 EMC AISI316	40 x 40	75 - 77	0.5	ER00A00751121
R 100 EMC AISI316	60 x 60	100 - 102	0.8	ER00A01001121
R 125 EMC AISI316	80 x 80	125 - 127	1	5ER0000004913
R 127 EMC AISI316	80 x 80	127 - 129	1	ER00A01271121
R 150 EMC AISI316	90 x 90	150 - 152	1.7	ER00A01501121
R 70 EMC AISI316	40 x 40	70 - 72	0.46	ER00A00701121
R 200 EMC AISI316	120 x 120	200 - 202	2.7	ER00A02001121

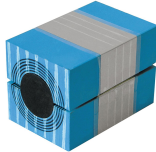


## Dati relativi ai componenti

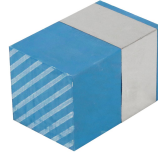
### Componenti per la sigillatura



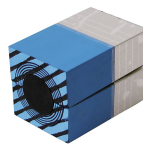
Lubrificante



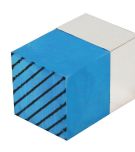
Modulo RM ES con  
Multidiameter™



Blocco di riempimento RM  
ES



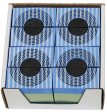
Modulo RM PE con  
Multidiameter™



Blocco di riempimento RM  
PE



Accessori ES e BG



Kit di sigillatura R ES

Per informazioni dettagliate, visita la pagina [roxtec.com](https://www.roxtec.com).

The product information provided by Roxtec does not release the purchaser of the Roxtec system, or part thereof, from the obligation to independently determine the suitability of the products for the intended process, installation and/or use.

Roxtec gives no guarantee for the Roxtec system or any part thereof and assumes no liability for any loss or damage whatsoever, whether direct, indirect, consequential, loss of profit or otherwise, occurred or caused by the Roxtec systems or installations containing components not manufactured by an authorized manufacturer and/or occurred or caused by the use of the Roxtec system in a manner or for an application other than for which the Roxtec system was designed or intended.

Roxtec expressly excludes any implied warranties of merchantability and fitness for a particular purpose and all other express or implied representations and warranties provided by statute or common law. User determines suitability of the Roxtec system for intended use and assumes all risk and liability in connection therewith. In no event shall Roxtec be liable for indirect, consequential, punitive, special, exemplary or incidental damages or losses.

The Roxtec products are offered and sold in accordance with the conditions of the Roxtec General Terms of Sales. The latest version of the Roxtec General Terms of Sales can be downloaded from <https://www.roxtec.com/en/about-us/about-roxtec/general-terms-of-sales/>

We reserve the right to make changes to the product and technical information without further notice. Any errors in print or entry are no claims for indemnity. The content of this publication is the property of Roxtec International AB and is protected by copyright.

This document was generated on: 2024-04-23